

Додаток А

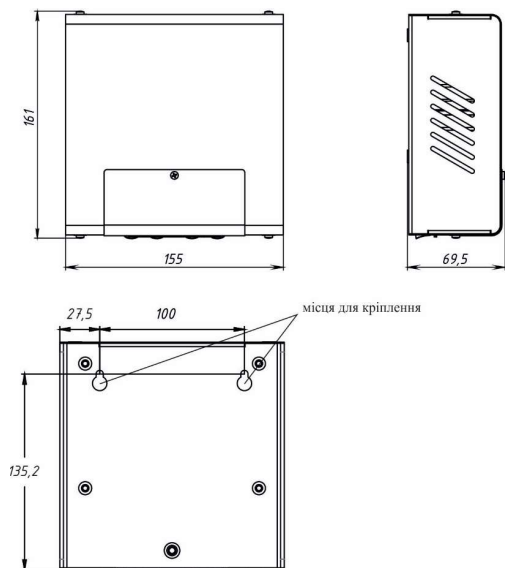


Рисунок А1. Габаритні та установчі розміри.

Додаток Б

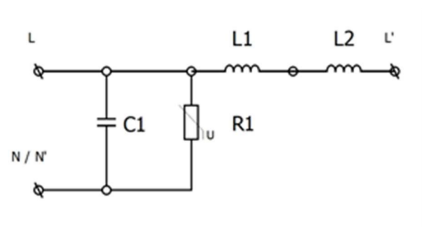


Рисунок Б1. Принципова електрична схема.

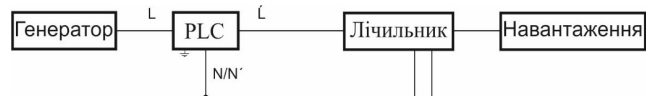


Рисунок Б2. Схема підключення фільтра.

Де:

L' – підключення до лічильника;

L – підключення споживача;

N/N' – нейтраль.

## ФІЛЬТР PLC FP1-LN-40

Паспорт ААШХ.411229.002 ПС

### 1. ПРИЗНАЧЕННЯ ВИРОБУ

1.1. Фільтр PLC (далі по тексті – фільтр) призначений для зменшення шумів та завад , з метою забезпечення надійного з'єднання та передачі даних в мережі PLC.

Тип кліматичного виконання – УХЛЗ. Ступінь захисту – IP 20.

### 2. ТЕХНІЧНІ ХАРАКТЕРИСТИКИ

2.1. Технічні характеристики фільтра наведені в таблиці 1.

Таблиця 1. Основні технічні характеристики.

Номинальна сила струму , А	40
Номинальна напруга, В	230
Номинальна частота, Гц	50
Діапазон робочих температур та температур зберігання, °С	від мінус 50 до плюс 70
Електрична міцність ізоляції, кВ	не менше 4
Середній повний термін служби	не менше 30 років
Маса, кг	не більше 2

2.2. Фільтр виготовляється зі стійкого до займання матеріалу.

2.3. Габаритні й встановлювальні розміри фільтра наведено в додатку А (рисунок А1).

### 3. КОМПЛЕКТНІСТЬ

3.1. Комплект поставки фільтра наведено в таблиці 2.

Таблиця 2. Комплект поставки фільтра.

Найменування	Кількість
Фільтр PLC FP1-LN-40	1 шт.
Паспорт	1 прим.

### 4. МАРКУВАННЯ

4.1. Опис маркування фільтра PLC FP1-LN-40 наведено в таблиці 3.

Таблиця.3 Опис маркування.

Позиція	Опис
FP	Фільтр PLC
1	Кількість фаз
LN	Спосіб підключення
40	Номинальна сила струму

## 5. МОНТАЖ ТА ПІДКЛЮЧЕННЯ

5.1. Монтаж та підключення фільтра повинні виконувати тільки спеціально уповноважені організації та особи, які мають третю і вище групу по правилам безпечної експлуатації електроустановок користувачів.

5.2. Перед підключенням фільтра необхідно знеструмити електричну мережу. Принципову електричну схему та схему підключення наведено в додатку Б (рисунок Б1, рисунок Б2). Фільтр повинен кріпитися до вертикальної поверхні (наприклад – стіни) за допомогою елементів кріплення.

## 6. ГАРАНТІЇ ВИРОБНИКА

6.1. Підприємство-виробник гарантує відповідність фільтра діючим стандартам при дотриманні споживачем умов монтажу, експлуатації, й зберігання.

6.2. Гарантійний термін експлуатації фільтра – 1 рік з дати виготовлення.

6.3. Гарантійний термін зберігання фільтра – 1 рік з дати виготовлення.

6.4. Фільтр, у якого виявлена невідповідність вимогам чинного паспорта в період гарантійного терміну, повинен замінитися або ремонтуватися підприємством - виробником або підприємством, уповноваженим робити гарантійний ремонт.

6.5. Гарантійний термін фільтра продовжується на час, обчислювальний з моменту подачі заявки споживачем до усунення дефекту підприємством-виробником.

6.6. По закінченні гарантійного терміну, протягом терміну служби фільтра, ремонт здійснюється підприємством-виробником або сервісними організаціями. Ремонт здійснюється за рахунок споживача.

## 7. СВДОЦТВО ПРО ПРИЙМАННЯ

Фільтр PLC

FP1-LN-40

Заводський №

виготовлений та прийнятий в відповідності до вимог діючих стандартів, признаний придатним до експлуатації.

Дата виготовлення

Представник виробника

*(печатка та підпис)*

### Адреса підприємства-виробника:

07300 Київська обл., м. Вишгород,  
вул. Шолуденка, 19  
ТОВ «НІК-ЕЛЕКТРОНІКА»  
Тел./факс: (044) 248-74-71, (044) 498-06-19  
E-mail: info@nikel.com.ua  
www.nik-el.com

### Адреса сервісного центру:

04212 м. Київ,  
вул. Маршала Тимошенко, 13А  
тел: (044) 338-78-50